

**VOM MINISTERIUM FÜR KULTUS,
JUGEND UND SPORT BADEN-WÜRTTEMBERG
ANERKANNTES AUSSERSCHULISCHES
FORSCHUNGSZENTRUM (AFZ)**

Das Kursangebot richtet sich an Kindergarten- und Schulkinder zwischen vier und zwölf Jahren. In unserem Extra-Flyer „Kurse“ befinden sich alle Informationen.

Kurse, Eintrittspreise sowie ein Buchungssystem finden Sie auf www.forscherfabrik-schorndorf.de



SPIELEND FORSCHEN UND LERNEN?

Die Science-Erlebniswelt ist bestens auf Kindergartengruppen und Schulklassen eingestellt – räumlich und pädagogisch. Ausgebildete Fachkräfte begleiten die kleinen Forscher/-innen und regen an zum Experimentieren und Tüfteln.



Ein Forscher kommt selten allein: **Emma und Gottlieb** sind die besten Begleiter, die du dir vorstellen kannst. An den Experimentierstationen erklären sie dir, was zu tun ist.



**DAS FORSCHENDE
KLASSENZIMMER**

Zwei Kursräume sind kindgerecht und hochwertig ausgestattet, mit Werkbänken, Lehrmaterial sowie moderner Medientechnik.

- Das **Wolfgang-Kelch-Labor** ist das wissenschaftliche Klassenzimmer für Schüler/-innen (Klassenstufen 1 bis 6). Der großzügige Raum bietet alles, was junge Forscher/-innen für ihre Arbeit brauchen.
- Im **Sparkassen-Labor** können Kindergartenkinder in einem spielerischen Umfeld erste Versuche starten.
- In unseren Laboren wecken sowohl Kurse der **experimenta** in Heilbronn als auch von **Genius**, einer Bildungsinitiative von Mercedes-Benz, die Begeisterung für Naturwissenschaft und Technik, zum Beispiel rund um das Thema Mobilität.



**UND FÜR KINDERGÄRTEN,
SCHULKLASSEN UND
ANDERE GRUPPEN**

Zahlreiche Workshops und Veranstaltungen ergänzen die Ausstellung und machen die Science-Erlebniswelt zu einem beliebten Ausflugsziel.

- Der **Forscherparcours mit über 70 Stationen** kann nachmittags und am Wochenende besucht werden (außer Montag und Dienstag).
- Jeder fängt mal klein an: In der **Mini-Entdeckerwelt** sammeln Kinder zwischen zwei bis vier Jahren erste Erkenntnisse.
- Auf der **Tüftlerterrasse** und in unserem **Klanggarten im Stadtpark** kann auch unter freiem Himmel geforscht werden.
- **Kinder-Labore:** Kurse der **experimenta** in Heilbronn und von **Genius**, der jungen WissensCommunity von Mercedes-Benz, für **Schulklassen** und **Kindergarten-gruppen**.
- **Strand kann jeder:** Mit einem **abwechslungsreichen Ferienprogramm** wird Zuhausebleiben zu einer echten Forschungsreise.
- **Topf schlagen mal anders:** Eine **Geburtstagsfeier** in der Forscherfabrik Schorndorf ist ein kunterbuntes Experiment.



BIS BALD! WIR FREUEN UNS

Schorndorf ist gut mit öffentlichen Verkehrsmitteln zu erreichen. Das Gelände der Forscherfabrik befindet sich nur 8 Gehminuten vom Bahnhof entfernt. Und wer mit dem Auto anreist: Die B29 führt unmittelbar an Schorndorf vorbei.



ÖFFNUNGSZEITEN:

Mi-Fr: 14 – 17 Uhr, Sa, So, Feiertage: 10 – 13 und 14 – 17 Uhr
Zusätzlich für angemeldete Schulklassen und Kindergarten-gruppen: Di-Fr: 9 – 13 Uhr

(Geschlossen am Karfreitag, 24., 25., 26. und 31. Dezember sowie an Neujahr)

EINTRITTSPREISE

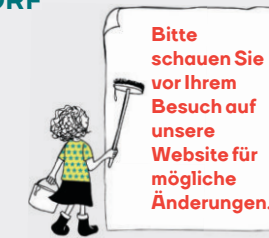
| | |
|-----------------------------|------------|
| Kinder von 4 bis 18 Jahren: | 3,00 Euro |
| Erwachsene ab 18 Jahren: | 5,00 Euro |
| Familienkarte: | 14,00 Euro |
| Familienjahreskarte: | 50,00 Euro |

Eintrittskarten vorab unter www.forscherfabrik-shop.de. Ermäßigungen und Angebote für Kindergärten, Schulen und Gruppen siehe Extra-Flyer „Kurse“ oder Homepage.

FORSCHERFABRIK SCHORNDORF

Arnoldstraße 1 · 73614 Schorndorf
Telefon 07181 602-6004
forscherfabrik@schorndorf.de

Weitere Infos, Veranstaltungs-programm und Anreise:
www.forscherfabrik-schorndorf.de



Stand: 08/2024

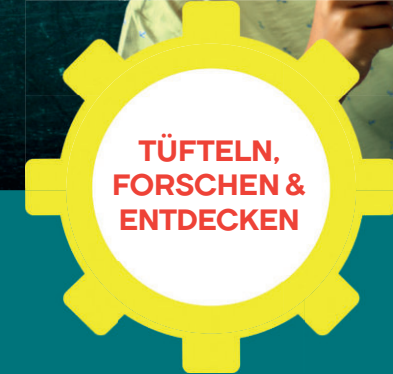


WIR DANKEN UNSEREN UNTERSTÜTZERN:

WOLFGANG KELCH STIFTUNG



**SCHLAU
MAL!**



Die Science-Erlebniswelt für Kinder

NATURWISSENSCHAFT UND TECHNIK FÜR DIE GANZE FAMILIE

In der Forscherfabrik Schorndorf können Kinder technische und naturwissenschaftliche Vorgänge selbst erforschen. Vom Laserpuzzle bis zum Windkanal, vom Schwebeball bis zur Drucklufttrakte – elf Themenwelten halten spannende Experimente bereit.

OMA FORSCHT MIT

Der Forscherparcours macht nicht nur den Kleinen großen Spaß, auch ältere Geschwister und Erwachsene geraten ins Staunen. Über so viel Forscherdrang würde sich Gottlieb Daimler freuen. Schorndorfs berühmtesten Erfinder haben wir zum „Patent“ der Forscherfabrik gewählt.

KLEINE FORSCHER AUF GROSSER TOUR



ERFINDERWERKSTATT
Höher, schneller, weiter – der Erfinder Gottlieb Daimler

ARENA
Hüpfen, springen, laufen – mein Körper ist mein Antrieb

Spaziergänge sind langweilig. Ein Experimentiergang durch die Forscherfabrik Schorndorf dagegen ist ein besonderes Erlebnis für die ganze Familie. Im Forscherparcours erschließen sich Kinder und Erwachsene spannende Themenwelten anhand zahlreicher interaktiver Stationen.

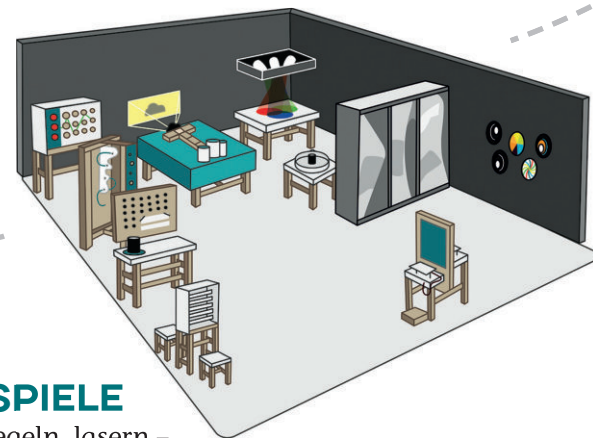
FORSCHUNGSSTATION

Flügel, Flossen, Beine – ich lerne von Experten



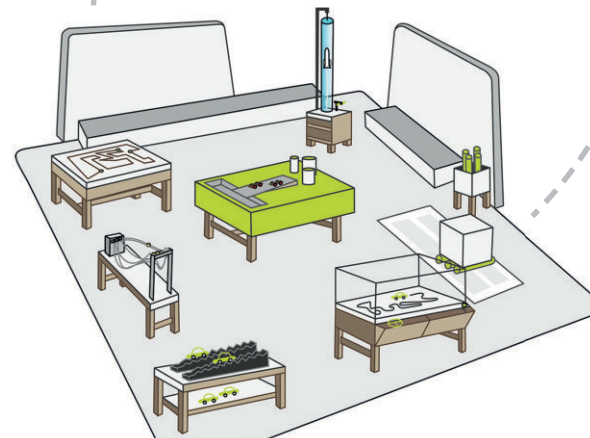
MINI-ENTDECKERWELT

Bauen, lauschen, fühlen – ich schärfe meine Sinne



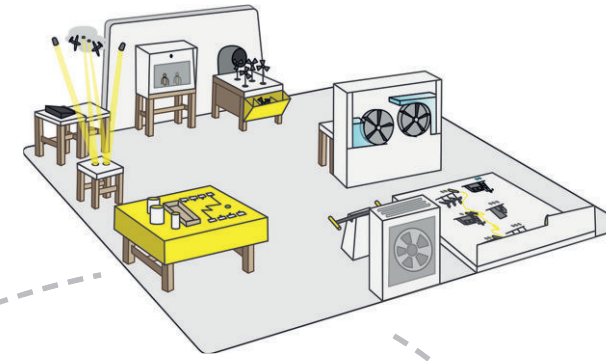
TESTSTRECKE

Ziehen, schieben, bremsen – ich bringe was ins Rollen



NATURKRAFTWERK

Sonne, Wasser, Wind – das sind meine Freunde

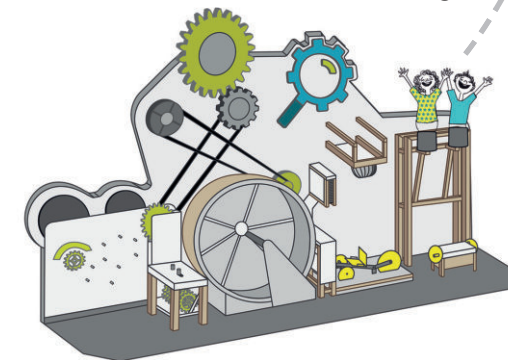


DIGITALE ZUKUNFTSWERKSTATT

Ideen, Pläne, Träume – wie sieht die Welt von morgen aus? Ich rette die Freizeit an drei digitalen Stationen

MEGAMASCHINE

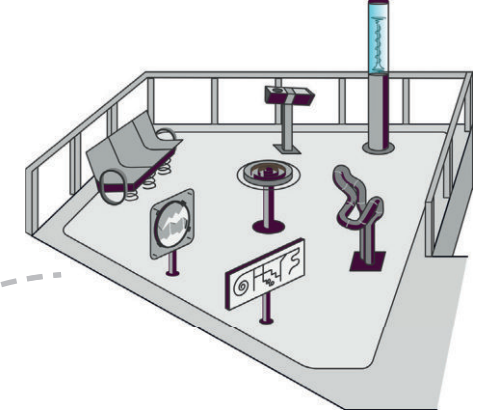
Kurbeln, treten, drehen – zusammen lässt sich viel bewegen



DIE BEREICHE UNTER FREIEM HIMMEL: DIREKT BEI DER FORSCHERFABRIK ...

TÜFTLERTERRASSE

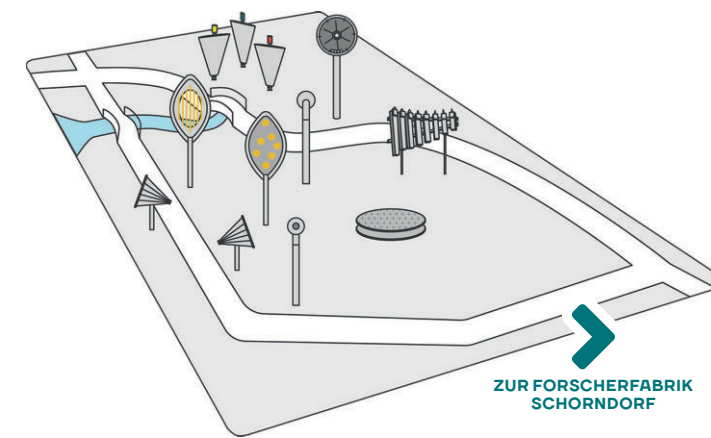
Montieren, federn, strudeln – ich bin draußen unterwegs



... UND IM STADTPARK NEBENAN.

KLANGGARTEN

Klingeln, rascheln, rauschen – ich höre genau hin



ZUR FORSCHERFABRIK SCHORNDORF

Wusstest du schon?

Gottlieb Daimler, der Erfinder des leichten, schnelllaufenden Benzinmotors, wurde 1834 in Schorndorf geboren.

LICHTSPIELE

Sehen, spiegeln, lasern – mir geht ein Licht auf

